



# **Accolti ad arte**

Musei e luoghi di cultura  
per l'inclusione

**Accolti ad arte**

Musei e luoghi di cultura  
per l'inclusione

# Gabriella Damilano

**Educatrice professionale e coordinatrice del  
progetto**

***Operatori museali e disabilità:  
valutazione di impatto dopo 10 anni di attività***

 **Fondazione  
CRT**



in collaborazione con



# FINALITÀ DELLA RICERCA

- Indagare l'impatto
- Tracciare un bilancio
- Definire un percorso innovativo
- Rendere «visibili» e «misurabili» i cambiamenti

sguardo sensibilità  
processi  
organizzativi  
atteggiamento  
strumenti  
approccio operativo

# OBIETTIVI DELLA RICERCA

- Individuare l'eredità di contenuti
- Misurare il grado di coinvolgimento di colleghi e responsabili
- Recepire quanti e quali cambiamenti
- Intercettare bisogni formativi emergenti
- Riconoscere gap concettuali residui
- Raccogliere suggerimenti per la nuova denominazione progetto

## Accolti ad arte

Musei e luoghi di cultura  
per l'inclusione

# TARGET

Attraverso modalità e strumenti differenziati, le azioni previste dalla ricerca hanno coinvolto *oltre* **1000 operatori culturali** *provenienti da* **200 realtà culturali diverse** che **dal 2012 a marzo 2021**, hanno partecipato alle attività formative implementate attraverso il progetto.



## Accolti ad arte

Musei e luoghi di cultura  
per l'inclusione

# AZIONI 4 STRUMENTI DI INDAGINE

- Questionario strutturato
- Intervista semi strutturata
- Focus group
- Riprese video e ritratti fotografici



## Accolti ad arte

Musei e luoghi di cultura  
per l'inclusione

### PERIODO

Le azioni della ricerca si sono sviluppate nell'arco temporale compreso tra aprile e luglio 2021.



# CLUSTER DI INDAGINE COMUNI

- Impronta - traccia caratterizzante
- Impatto riconosciuto su di sé
- Effetti sull'organizzazione
- Prospettive di sviluppo





## Accolti ad arte

Musei e luoghi di cultura  
per l'inclusione

# QUESTIONARIO

## CAMPIONE

200 questionari restituiti, compilati da operatori che rivestono ruoli diversi e provenienti da realtà e territori eterogenei

## NOTE

- Riscontri gratificanti
- Mandato per azioni concrete rivolte a decision makers
- Impegno etico per azioni di promozione culturale



*Obiettivo Agenda 2030*

# QUESTIONARIO

## IMPRONTA

- L'importanza dell'accoglienza (1 su 2)
- L'imprescindibilità del Design for all (1 su 3)

## IMPATTO SU DI SÉ

- Cambiamento punto di vista, sguardo oltre il sintomo (media 4,495/5)
- Desiderio di approfondimento (1 su 2)

## **QUESTIONARIO**

### **IMPATTO SU DI SÈ**

**Ispirante** **Rivoluzionario**

**Disabilità=Risorsa** **Intenso**

**Coinvolgente/formativo**

La disabilità non sta nella persona  
ma nel contesto

**Incremento della consapevolezza**

**Apertura della visione**

**Criticamente inclusivo**

**Fondamentale** **Arricchente**

**Illuminante** **Esauritivo**

# QUESTIONARIO

## IMPATTO SULL'ORGANIZZAZIONE

- Impatto sulle modalità di accoglienza (media 3,87 su 5)
- Introduzione di strumenti e attività innovativi (60,6%)
  - ▶ Collaborazione con associazioni (1 su 2)



# Accolti ad arte

Musei e luoghi di cultura  
per l'inclusione

## QUESTIONARIO IMPATTO SULL'ORGANIZZAZIONE

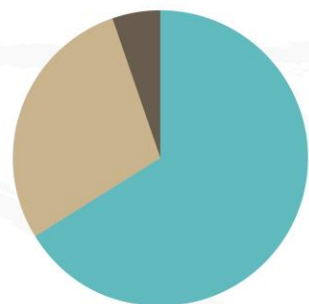


Grafico 10 – Coinvolgimento colleghi

Risposte 198

**Si** 131 (66,16 %)  
**Qualche volta** 57 (28,78)  
**No** 10 (5,05 %)

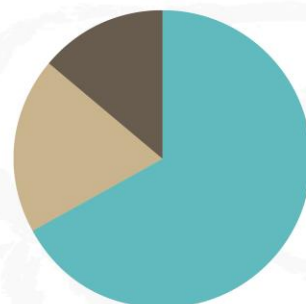
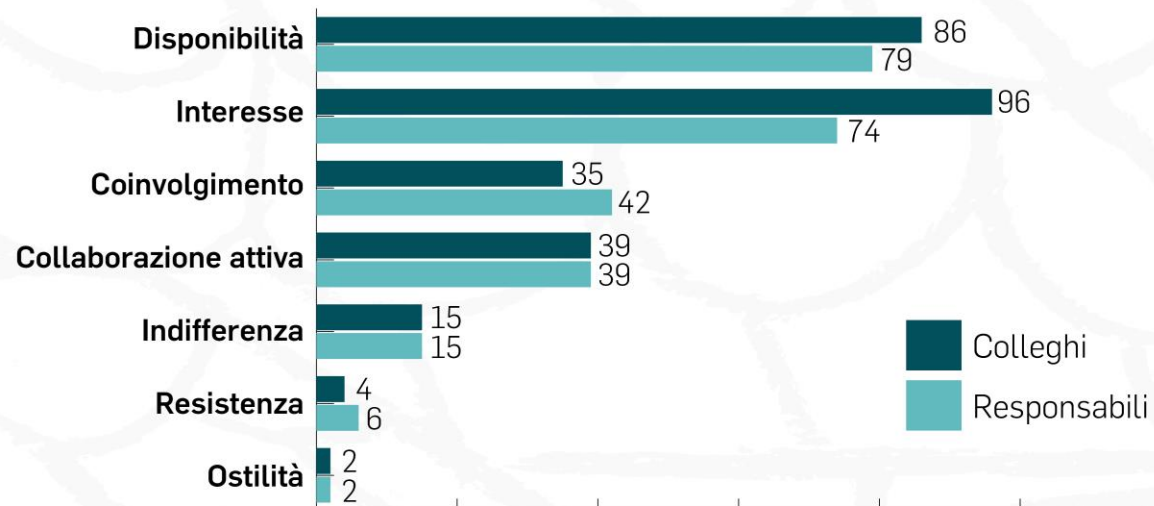


Grafico 12 – Coinvolgimento responsabili

Risposte 198

**Si** 133 (67,17 %)  
**Qualche volta** 38 (19,19 %)  
**No** 27 (13,63 %)



## Accolti ad arte

Musei e luoghi di cultura  
per l'inclusione

# INTERVISTE

## CAMPIONE

- 15 persone
- Eterogeneità ruolo, provenienza e rappresentatività
- Visibilità rispetto alla vita del museo e alle sue iniziative

## DOMANDE

- Ruolo
- Messaggi / parole chiave del corso
- Impatto sull'organizzazione
- Sviluppi futuri

## Accolti ad arte

Musei e luoghi di cultura  
per l'inclusione

# INTERVISTE

## IMPATTO SULL'ORGANIZZAZIONE

Nuova vision

Progettazione for all

Comunità pratica

Da inclusione

Network

a diritto alla partecipazione

Incremento credibilità referenti

Accreditamento

Coprogettazione

Formazione massiva  
personale

con associazioni

# FOCUS GROUP

## CAMPIONE

- 30 persone
- Eterogeneità ruolo, provenienza, rappresentatività
- Punti di vista diversi in base al ruolo ricoperto

## NOTE METODOLOGICHE

- Intervista di gruppo strutturata
- 4 domande
- Spazio di elaborazione individuale
- Raccolta collegiale per sintesi posizioni individuali
- Effetto latente apprezzato, possibilità di incontro e scambio con i colleghi



## Accolti ad arte

Musei e luoghi di cultura  
per l'inclusione

# FOCUS GROUP

## IMPATTO SULL'ORGANIZZAZIONE

Museo per tutti

Prassi innovative

Creazione di network

Nuova forma mentis collettiva

Cura e attenzione  
nell'accoglienza

Coinvolgimento e formazione del personale,  
continua, certificata, consapevole

Progettazione condivisa  
è partecipata

**Accolti ad arte**  
Musei e luoghi di cultura  
per l'inclusione

## RACCOLTA STORIE



# PROSPETTIVE

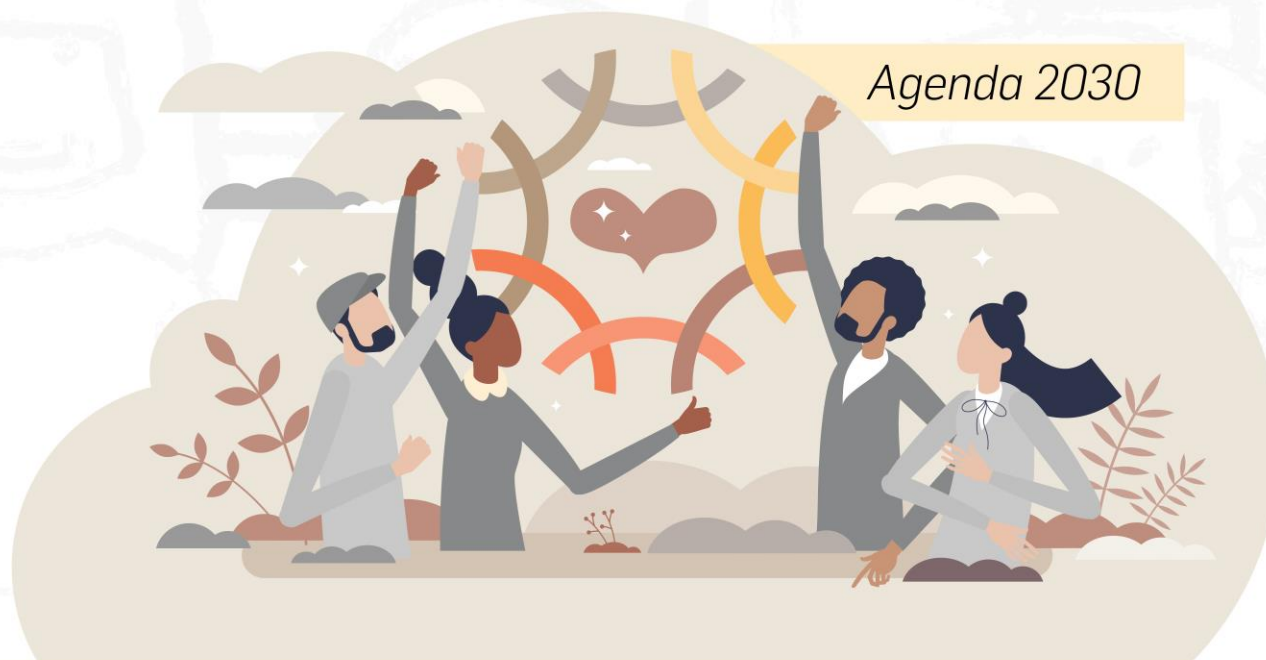
1. Necessità di una maturazione dell'offerta
2. Tessitura di rapporti con MiC
3. Estensione del progetto a vari spazi culturali
4. Attenzione al rapporto tra progetto e società civile
5. Crescente attenzione al design for all e alla progettazione inclusiva
6. Formazione costante, on boarding del personale e commitment delle direzioni e delle istituzioni
7. Promozione del Marketing museum
8. Necessità di confronto e conoscenza di best practice
9. Possibilità di certificazione

## Accolti ad arte

Musei e luoghi di cultura  
per l'inclusione

# I NOSTRI IMPEGNI PER IL FUTURO

- Ribadire il ruolo della cultura per favorire il benessere della società
- Promuovere il welfare culturale
- Prendersi cura delle persone più fragili = prendersi cura dell'intera comunità





in collaborazione con

